



АККУМУЛЯТОРЫ

ПРОГРЕСС



ТЯГОВЫЕ БАТАРЕИ «ПРОГРЕСС»

Свинцово-кислотные батареи

Литиевые батареи

Литий-ионные (LFP) моноблоки



«ПРОГРЕСС» – российский бренд, впервые представленный на рынке в 2006 году серией свинцово-кислотных стационарных аккумуляторных батарей для транспорта и энергетики. Вот уже более семнадцати лет компания предлагает широкий ассортимент элементов питания промышленного назначения, а также тяговые свинцово-кислотные и литиевые аккумуляторные батареи для складской и погрузочной техники и профессиональную линейку зарядных устройств и аксессуаров.

Одним из главных преимуществ торговой марки «ПРОГРЕСС» является цена, доступная как для розничных, так и для оптовых покупателей. На всю продукцию имеются сертификаты, подтверждающие ее подлинность и качество, что гарантирует, что за доступную цену покупатель получает качественный товар.

Надежность аккумуляторных батарей, зарядных устройств и аксессуаров «ПРОГРЕСС» обеспечивается выбором высококачественных материалов и комплектующих. Все производство выполняется на специализированных заводах, выполняющих поставки для брендов всемирно известных международных концернов и корпораций, что говорит о высоком уровне технологического контроля, установленного заводом-производителем, и отлаженных и сертифицированных производственных процессах.

Благодаря неустанному совершенствованию выпускаемых источников тока и процесса их производства, аккумуляторные батареи «ПРОГРЕСС» становятся доступнее, а по своим характеристикам не уступают конкурентам из дорогого ценового сегмента.

ПРЕИМУЩЕСТВА БАТАРЕЙ «ПРОГРЕСС»

- Высокая удельная объемная и массовая энергия
- Длительный срок службы
- Минимальные потери
- Удобство обслуживания



ХАРАКТЕРИСТИКИ АККУМУЛЯТОРОВ

| Тип аккумулятора | Напряжение номинальное, В | Номинальная емкость (Ач), С5 | Масса без электролита, кг | Масса с электролитом, кг | Габаритные размеры, мм | | | |
|------------------|---------------------------|------------------------------|---------------------------|--------------------------|------------------------|-----------|-----------|------------|
| | | | | | длина, А | ширина, В | высота, Н | высота, Н1 |
| 2PzS 100 | 2 | 100 | 5,5 | 7,2 | 47 | 198 | 288 | 314 |
| 3PzS 150 | 2 | 150 | 7,8 | 10,1 | 65 | 198 | 288 | 314 |
| 4PzS 200 | 2 | 200 | 10,0 | 13,0 | 83 | 198 | 288 | 314 |
| 5PzS 250 | 2 | 250 | 12,2 | 15,8 | 101 | 198 | 288 | 314 |
| 6PzS 300 | 2 | 300 | 14,4 | 18,7 | 119 | 198 | 288 | 314 |
| 7PzS 350 | 2 | 350 | 16,6 | 21,6 | 137 | 198 | 288 | 314 |
| 8PzS 400 | 2 | 400 | 18,9 | 24,5 | 155 | 198 | 288 | 314 |
| 9PzS 450 | 2 | 450 | 21,0 | 27,3 | 173 | 198 | 288 | 314 |
| 10PzS 500* | 2 | 500 | 23,3 | 30,2 | 191 | 198 | 288 | 314 |
| 11PzS 550* | 2 | 550 | 25,4 | 33,0 | 209 | 198 | 288 | 314 |
| 12PzS 600* | 2 | 600 | 27,6 | 35,9 | 227 | 198 | 288 | 314 |
| 2PzS 120 | 2 | 120 | 6,3 | 8,5 | 47 | 198 | 339 | 365 |
| 3PzS 180 | 2 | 180 | 8,7 | 11,9 | 65 | 198 | 339 | 365 |
| 4PzS 240 | 2 | 240 | 11,2 | 15,4 | 83 | 198 | 339 | 365 |
| 5PzS 300 | 2 | 300 | 13,7 | 18,8 | 101 | 198 | 339 | 365 |
| 6PzS 360 | 2 | 360 | 16,2 | 22,2 | 119 | 198 | 339 | 365 |
| 7PzS 420 | 2 | 420 | 18,7 | 26,6 | 137 | 198 | 339 | 365 |
| 8PzS 480 | 2 | 480 | 21,2 | 29,1 | 155 | 198 | 339 | 365 |
| 9PzS 540 | 2 | 540 | 24,4 | 32,5 | 173 | 198 | 339 | 365 |
| 10PzS 600* | 2 | 600 | 26,9 | 35,9 | 191 | 198 | 339 | 365 |
| 11PzS 660* | 2 | 660 | 29,4 | 39,4 | 209 | 198 | 339 | 365 |
| 12PzS 720* | 2 | 720 | 31,9 | 42,8 | 229 | 198 | 339 | 365 |
| 2PzS 140 | 2 | 140 | 7,0 | 9,7 | 47 | 198 | 383 | 409 |
| 3PzS 210 | 2 | 210 | 9,8 | 13,6 | 65 | 198 | 383 | 409 |
| 4PzS 280 | 2 | 280 | 12,7 | 17,5 | 83 | 198 | 383 | 409 |
| 5PzS 350 | 2 | 350 | 15,6 | 21,5 | 101 | 198 | 383 | 409 |
| 6PzS 420 | 2 | 420 | 18,4 | 25,4 | 119 | 198 | 383 | 409 |
| 7PzS 490 | 2 | 490 | 21,3 | 28,2 | 137 | 198 | 383 | 409 |
| 8PzS 560 | 2 | 560 | 24,2 | 33,1 | 155 | 198 | 383 | 409 |
| 9PzS 630 | 2 | 630 | 27,6 | 37,1 | 173 | 198 | 383 | 409 |
| 10PzS 700* | 2 | 700 | 30,4 | 41,0 | 191 | 198 | 383 | 409 |
| 11PzS 770* | 2 | 770 | 33,3 | 44,9 | 209 | 198 | 383 | 409 |
| 12PzS 840* | 2 | 840 | 36,2 | 48,8 | 227 | 198 | 383 | 409 |
| 2PzS 160 | 2 | 160 | 7,7 | 10,3 | 47 | 198 | 401 | 427 |
| 3PzS 240 | 2 | 240 | 10,8 | 14,8 | 65 | 198 | 401 | 427 |
| 4PzS 320 | 2 | 320 | 14,0 | 18,8 | 83 | 198 | 401 | 427 |
| 5PzS 400 | 2 | 400 | 17,2 | 23,0 | 101 | 198 | 401 | 427 |
| 6PzS 480 | 2 | 480 | 20,4 | 27,2 | 119 | 198 | 401 | 427 |
| 7PzS 560 | 2 | 560 | 23,6 | 31,5 | 137 | 198 | 401 | 427 |
| 8PzS 640 | 2 | 640 | 26,8 | 35,8 | 155 | 198 | 401 | 427 |
| 9PzS 720 | 2 | 720 | 30,6 | 39,9 | 173 | 198 | 401 | 427 |
| 10PzS 800* | 2 | 800 | 33,8 | 44,1 | 191 | 198 | 401 | 427 |
| 11PzS 880* | 2 | 880 | 37,3 | 48,4 | 209 | 198 | 401 | 427 |
| 12PzS 960* | 2 | 960 | 40,5 | 52,6 | 227 | 198 | 401 | 427 |
| 2PzS 180 | 2 | 180 | 9,1 | 11,8 | 47 | 198 | 469 | 495 |
| 3PzS 270 | 2 | 270 | 12,7 | 16,5 | 65 | 198 | 469 | 495 |
| 4PzS 360 | 2 | 360 | 16,5 | 21,4 | 83 | 198 | 469 | 495 |
| 5PzS 450 | 2 | 450 | 20,2 | 26,2 | 101 | 198 | 469 | 495 |
| 6PzS 540 | 2 | 540 | 23,9 | 31,0 | 119 | 198 | 469 | 495 |
| 7PzS 630 | 2 | 630 | 27,6 | 35,8 | 137 | 198 | 469 | 495 |
| 8PzS 720 | 2 | 720 | 31,3 | 40,6 | 155 | 198 | 469 | 495 |
| 9PzS 810 | 2 | 810 | 35,0 | 45,4 | 173 | 198 | 469 | 495 |
| 10PzS 900* | 2 | 900 | 38,7 | 50,2 | 191 | 198 | 469 | 495 |
| 11PzS 890* | 2 | 990 | 42,4 | 55,0 | 209 | 198 | 469 | 495 |
| 12PzS 1080* | 2 | 1080 | 46,1 | 59,9 | 227 | 198 | 469 | 495 |

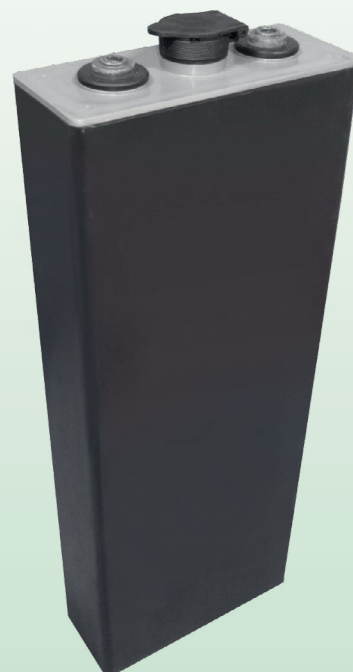
Условное обозначение аккумуляторов и батарей:

Тяговый аккумулятор «ПРОГРЕСС» 5PzS400

- 5 – количество положительных пластин
- PzS – тип аккумулятора (тяговый, с панцирными (трубчатыми) положительными электродами, с жидким электролитом)
- 400 – номинальная (пятичасовая – С5) электрическая емкость аккумулятора, Ач.

Тяговая батарея «ПРОГРЕСС» 24x5PzS400

- 24 – количество последовательно соединенных аккумуляторов, шт.
- 5PzS400 – тип аккумуляторов, из которых собрана батарея



ХАРАКТЕРИСТИКИ АККУМУЛЯТОРОВ

| Тип аккумулятора | Напряжение номинальное, В | Номинальная емкость (Ач), С5 | Масса без электролита, кг | Масса с электролитом, кг | Габаритные размеры, мм | | | |
|------------------|---------------------------|------------------------------|---------------------------|--------------------------|------------------------|-----------|-----------|------------|
| | | | | | длина, А | ширина, В | высота, Н | высота, Н1 |
| 2PzS 200 | 2 | 200 | 10,5 | 13,6 | 47 | 198 | 521 | 547 |
| 3PzS 300 | 2 | 300 | 14,6 | 19,0 | 65 | 198 | 521 | 547 |
| 4PzS 400 | 2 | 400 | 18,8 | 24,4 | 83 | 198 | 521 | 547 |
| 5PzS 500 | 2 | 500 | 23,0 | 29,8 | 101 | 198 | 521 | 547 |
| 6PzS 600 | 2 | 600 | 27,2 | 35,3 | 119 | 198 | 521 | 547 |
| 7PzS 700 | 2 | 700 | 31,3 | 40,6 | 137 | 198 | 521 | 547 |
| 8PzS 800 | 2 | 800 | 35,3 | 45,9 | 155 | 198 | 521 | 547 |
| 9PzS 900 | 2 | 900 | 39,5 | 51,3 | 173 | 198 | 521 | 547 |
| 10PzS 1000* | 2 | 1000 | 43,7 | 56,7 | 191 | 198 | 521 | 547 |
| 11PzS 1100* | 2 | 1100 | 47,8 | 62,1 | 209 | 198 | 521 | 547 |
| 12PzS 1200* | 2 | 1200 | 52,0 | 67,5 | 227 | 198 | 521 | 547 |
| 2PzS 230 | 2 | 230 | 11,1 | 14,4 | 47 | 198 | 545 | 571 |
| 3PzS 345 | 2 | 345 | 15,6 | 20,3 | 65 | 198 | 545 | 571 |
| 4PzS 460 | 2 | 460 | 20,2 | 26,2 | 83 | 198 | 545 | 571 |
| 5PzS 575 | 2 | 575 | 24,7 | 32,1 | 101 | 198 | 545 | 571 |
| 6PzS 690 | 2 | 690 | 29,2 | 37,9 | 119 | 198 | 545 | 571 |
| 7PzS 805 | 2 | 805 | 34,3 | 44,5 | 137 | 198 | 545 | 571 |
| 8PzS 920 | 2 | 920 | 38,8 | 50,4 | 155 | 198 | 545 | 571 |
| 9PzS 1035* | 2 | 1035 | 43,4 | 56,3 | 173 | 198 | 545 | 571 |
| 10PzS 1150* | 2 | 1150 | 47,9 | 62,2 | 191 | 198 | 545 | 571 |
| 11PzS 1265* | 2 | 1265 | 52,4 | 68,1 | 209 | 198 | 545 | 571 |
| 12PzS 1380* | 2 | 1380 | 56,9 | 73,9 | 229 | 198 | 545 | 571 |
| 2PzS 240 | 2 | 240 | 11,5 | 14,9 | 47 | 198 | 566 | 592 |
| 3PzS 360 | 2 | 360 | 16,2 | 21,0 | 65 | 198 | 566 | 592 |
| 4PzS 480 | 2 | 480 | 20,9 | 27,1 | 83 | 198 | 566 | 592 |
| 5PzS 600 | 2 | 600 | 25,5 | 33,1 | 101 | 198 | 566 | 592 |
| 6PzS 720 | 2 | 720 | 30,1 | 39,1 | 119 | 198 | 566 | 592 |
| 7PzS 840 | 2 | 840 | 35,3 | 45,9 | 137 | 198 | 566 | 592 |
| 8PzS 960 | 2 | 960 | 40,0 | 52,0 | 155 | 198 | 566 | 592 |
| 9PzS 1060* | 2 | 1060 | 44,7 | 58,1 | 173 | 198 | 566 | 592 |
| 10PzS 1200* | 2 | 1200 | 49,4 | 64,2 | 191 | 198 | 566 | 592 |
| 11PzS 1320* | 2 | 1320 | 54,1 | 70,3 | 209 | 198 | 566 | 592 |
| 12PzS 1440* | 2 | 1440 | 58,7 | 76,3 | 227 | 198 | 566 | 592 |
| 2PzS 250 | 2 | 250 | 11,6 | 15,1 | 47 | 198 | 566 | 592 |
| 3PzS 375 | 2 | 375 | 16,5 | 21,4 | 65 | 198 | 566 | 592 |
| 4PzS 500 | 2 | 500 | 21,3 | 27,6 | 83 | 198 | 566 | 592 |
| 5PzS 625 | 2 | 625 | 26,0 | 33,7 | 101 | 198 | 566 | 592 |
| 6PzS 750 | 2 | 750 | 30,8 | 40,0 | 119 | 198 | 566 | 592 |
| 7PzS 875 | 2 | 875 | 35,6 | 46,2 | 137 | 198 | 566 | 592 |
| 8PzS 1000 | 2 | 1000 | 40,3 | 52,3 | 155 | 198 | 566 | 592 |
| 9PzS 1125* | 2 | 1125 | 45,0 | 58,5 | 173 | 198 | 566 | 592 |
| 10PzS 1250* | 2 | 1250 | 50,0 | 64,8 | 191 | 198 | 566 | 592 |
| 11PzS 1375* | 2 | 1375 | 54,6 | 70,9 | 209 | 198 | 566 | 592 |
| 12PzS 1500* | 2 | 1500 | 59,4 | 77,2 | 227 | 198 | 684 | 715 |
| 2PzS 280 | 2 | 280 | 13,9 | 18,1 | 47 | 198 | 684 | 715 |
| 3PzS 420 | 2 | 420 | 19,6 | 25,4 | 65 | 198 | 684 | 715 |
| 4PzS 560 | 2 | 560 | 25,2 | 32,7 | 83 | 198 | 684 | 715 |
| 5PzS 700 | 2 | 700 | 30,8 | 40,0 | 101 | 198 | 684 | 715 |
| 6PzS 840 | 2 | 840 | 36,4 | 47,3 | 119 | 198 | 684 | 715 |
| 7PzS 980 | 2 | 980 | 42,0 | 54,6 | 137 | 198 | 684 | 715 |
| 8PzS 1120 | 2 | 1120 | 47,7 | 62,0 | 155 | 198 | 684 | 715 |
| 9PzS 1260* | 2 | 1260 | 53,4 | 69,3 | 173 | 198 | 684 | 715 |
| 10PzS 1400* | 2 | 1400 | 59,0 | 76,7 | 191 | 198 | 684 | 715 |
| 11PzS 1540* | 2 | 1540 | 64,7 | 84,0 | 209 | 198 | 684 | 715 |
| 12PzS 1680* | 2 | 1680 | 70,3 | 91,3 | 227 | 198 | 684 | 715 |
| 2PzS 310 | 2 | 310 | 14,7 | 19,1 | 47 | 198 | 719 | 745 |
| 3PzS 465 | 2 | 465 | 20,8 | 27,0 | 65 | 198 | 719 | 745 |
| 4PzS 620 | 2 | 620 | 26,8 | 34,8 | 83 | 198 | 719 | 745 |
| 5PzS 775 | 2 | 775 | 32,7 | 42,5 | 101 | 198 | 719 | 745 |
| 6PzS 930 | 2 | 930 | 38,7 | 50,3 | 119 | 198 | 719 | 745 |
| 7PzS 1085 | 2 | 1085 | 44,7 | 58,1 | 137 | 198 | 719 | 745 |
| 8PzS 1240 | 2 | 1240 | 50,8 | 66,0 | 155 | 198 | 719 | 745 |
| 9PzS 1395* | 2 | 1395 | 56,7 | 73,7 | 173 | 198 | 719 | 745 |
| 10PzS 1550* | 2 | 1550 | 62,7 | 81,5 | 191 | 198 | 719 | 745 |
| 11PzS 1705* | 2 | 1705 | 68,8 | 89,4 | 209 | 198 | 719 | 745 |
| 12PzS 1860* | 2 | 1860 | 74,8 | 97,1 | 227 | 198 | 719 | 745 |



ХАРАКТЕРИСТИКИ АККУМУЛЯТОРОВ

| Тип аккумулятора | Напряжение номинальное, В | Номинальная емкость (Ач), С5 | Масса без электролита, кг | Масса с электролитом, кг | Габаритные размеры, мм | | | |
|------------------|---------------------------|------------------------------|---------------------------|--------------------------|------------------------|-----------|-----------|------------|
| | | | | | длина, А | ширина, В | высота, Н | высота, Н1 |
| 2PzB 84 | 2 | 84 | 4,9 | 6,3 | 45 | 158 | 322 | 348 |
| 3PzB 126 | 2 | 126 | 6,7 | 8,7 | 61 | 158 | 322 | 348 |
| 4PzB 168 | 2 | 168 | 8,5 | 11,1 | 77 | 158 | 322 | 348 |
| 5PzB 210 | 2 | 210 | 10,4 | 13,5 | 93 | 158 | 322 | 348 |
| 6PzB 252 | 2 | 252 | 12,2 | 15,9 | 109 | 158 | 322 | 348 |
| 7PzB 294 | 2 | 294 | 14,1 | 18,3 | 125 | 158 | 322 | 348 |
| 8PzB 336 | 2 | 336 | 16,0 | 20,8 | 141 | 158 | 322 | 348 |
| 9PzB 378 | 2 | 378 | 17,9 | 23,2 | 157 | 158 | 322 | 348 |
| 10PzB 420 | 2 | 420 | 20,1 | 26,1 | 173 | 158 | 322 | 348 |
| 11PzB 462* | 2 | 462 | 22,0 | 28,6 | 189 | 158 | 322 | 348 |
| 12PzB 504* | 2 | 504 | 23,9 | 28,6 | 205 | 158 | 322 | 348 |
| 2PzB 100 | 2 | 100 | 5,4 | 7,1 | 45 | 158 | 359 | 385 |
| 3PzB 150 | 2 | 150 | 7,5 | 9,8 | 61 | 158 | 359 | 385 |
| 4PzB 200 | 2 | 200 | 9,7 | 12,6 | 77 | 158 | 359 | 385 |
| 5PzB 250 | 2 | 250 | 11,7 | 15,2 | 93 | 158 | 359 | 385 |
| 6PzB 300 | 2 | 300 | 13,9 | 18,0 | 109 | 158 | 359 | 385 |
| 7PzB 350 | 2 | 350 | 16,0 | 20,8 | 125 | 158 | 359 | 385 |
| 8PzB 400 | 2 | 400 | 18,0 | 23,4 | 141 | 158 | 359 | 385 |
| 9PzB 450 | 2 | 450 | 20,2 | 26,2 | 157 | 158 | 359 | 385 |
| 10PzB 500 | 2 | 500 | 22,3 | 29,0 | 173 | 158 | 359 | 385 |
| 11PzB 550* | 2 | 550 | 24,3 | 31,6 | 189 | 158 | 359 | 385 |
| 12PzB 600* | 2 | 600 | 26,8 | 34,8 | 205 | 158 | 359 | 385 |
| 2PzB 110 | 2 | 110 | 6,0 | 7,8 | 45 | 158 | 393 | 419 |
| 3PzB 165 | 2 | 165 | 8,3 | 10,8 | 61 | 158 | 393 | 419 |
| 4PzB 220 | 2 | 220 | 10,5 | 13,7 | 77 | 158 | 393 | 419 |
| 5PzB 275 | 2 | 275 | 12,9 | 16,7 | 93 | 158 | 393 | 419 |
| 6PzB 330 | 2 | 330 | 15,1 | 19,7 | 109 | 158 | 393 | 419 |
| 7PzB 385 | 2 | 385 | 17,5 | 22,7 | 125 | 158 | 393 | 419 |
| 8PzB 440 | 2 | 440 | 19,7 | 25,6 | 141 | 158 | 393 | 419 |
| 9PzB 495 | 2 | 495 | 22,0 | 28,6 | 157 | 158 | 393 | 419 |
| 10PzB 550 | 2 | 550 | 24,3 | 31,6 | 173 | 158 | 393 | 419 |
| 11PzB 605* | 2 | 605 | 26,6 | 34,6 | 189 | 158 | 393 | 419 |
| 12PzB 660* | 2 | 660 | 28,9 | 37,5 | 205 | 158 | 393 | 419 |
| 2PzB 120 | 2 | 120 | 6,3 | 8,2 | 45 | 158 | 410 | 435 |
| 3PzB 180 | 2 | 180 | 8,7 | 11,3 | 61 | 158 | 410 | 435 |
| 4PzB 240 | 2 | 240 | 11,2 | 14,5 | 77 | 158 | 410 | 435 |
| 5PzB 300 | 2 | 300 | 13,6 | 17,7 | 93 | 158 | 410 | 435 |
| 6PzB 360 | 2 | 360 | 16,1 | 20,9 | 109 | 158 | 410 | 435 |
| 7PzB 420 | 2 | 420 | 18,5 | 24,0 | 125 | 158 | 410 | 435 |
| 8PzB 480 | 2 | 480 | 21,0 | 27,3 | 141 | 158 | 410 | 435 |
| 9PzB 540 | 2 | 540 | 23,5 | 30,5 | 157 | 158 | 410 | 435 |
| 10PzB 600 | 2 | 600 | 25,9 | 33,6 | 173 | 158 | 410 | 435 |
| 11PzB 660* | 2 | 660 | 28,3 | 36,8 | 189 | 158 | 410 | 435 |
| 12PzB 720* | 2 | 720 | 30,7 | 39,9 | 205 | 158 | 410 | 435 |
| 2PzB 130 | 2 | 130 | 6,9 | 8,9 | 45 | 158 | 451 | 477 |
| 3PzB 195 | 2 | 195 | 9,6 | 12,4 | 61 | 158 | 451 | 477 |
| 4PzB 260 | 2 | 260 | 12,2 | 15,9 | 77 | 158 | 451 | 477 |
| 5PzB 325 | 2 | 325 | 14,9 | 19,3 | 93 | 158 | 451 | 477 |
| 6PzB 390 | 2 | 390 | 17,6 | 22,8 | 109 | 158 | 451 | 477 |
| 7PzB 455 | 2 | 455 | 20,2 | 25,6 | 125 | 158 | 451 | 477 |
| 8PzB 520 | 2 | 520 | 22,9 | 29,7 | 141 | 158 | 451 | 477 |
| 9PzB 585 | 2 | 585 | 25,6 | 33,2 | 157 | 158 | 451 | 477 |
| 10PzB 650 | 2 | 650 | 28,3 | 36,6 | 173 | 158 | 451 | 477 |
| 11PzB 715* | 2 | 715 | 30,9 | 40,1 | 189 | 158 | 451 | 477 |
| 12PzB 780* | 2 | 780 | 33,6 | 43,6 | 205 | 158 | 451 | 477 |
| 2PzB 140 | 2 | 140 | 7,3 | 9,5 | 45 | 158 | 476 | 502 |
| 3PzB 210 | 2 | 210 | 10,1 | 13,1 | 61 | 158 | 476 | 502 |
| 4PzB 280 | 2 | 280 | 12,9 | 16,8 | 77 | 158 | 476 | 502 |
| 5PzB 350 | 2 | 350 | 15,7 | 20,4 | 93 | 158 | 476 | 502 |
| 6PzB 420 | 2 | 420 | 18,5 | 24,1 | 109 | 158 | 476 | 502 |
| 7PzB 490 | 2 | 490 | 21,5 | 27,9 | 125 | 158 | 476 | 502 |
| 8PzB 560 | 2 | 560 | 24,2 | 31,5 | 141 | 158 | 476 | 502 |
| 9PzB 630 | 2 | 630 | 27,1 | 35,2 | 157 | 158 | 476 | 502 |
| 10PzB 700 | 2 | 700 | 30,0 | 38,9 | 173 | 158 | 476 | 502 |
| 11PzB 770* | 2 | 770 | 32,7 | 42,5 | 189 | 158 | 476 | 502 |
| 12PzB 840* | 2 | 840 | 35,6 | 46,2 | 205 | 158 | 476 | 502 |
| 2PzB 150 | 2 | 150 | 7,6 | 9,9 | 45 | 158 | 493 | 519 |
| 3PzB 225 | 2 | 225 | 10,6 | 13,7 | 61 | 158 | 493 | 519 |
| 4PzB 300 | 2 | 300 | 13,6 | 17,6 | 77 | 158 | 493 | 519 |
| 5PzB 375 | 2 | 375 | 16,6 | 21,5 | 93 | 158 | 493 | 519 |
| 6PzB 450 | 2 | 450 | 19,6 | 25,4 | 109 | 158 | 493 | 519 |
| 7PzB 525 | 2 | 525 | 22,6 | 29,3 | 125 | 158 | 493 | 519 |
| 8PzB 600 | 2 | 600 | 25,5 | 33,1 | 141 | 158 | 493 | 519 |
| 9PzB 675 | 2 | 675 | 28,5 | 37,0 | 157 | 158 | 493 | 519 |
| 10PzB 750 | 2 | 750 | 31,5 | 40,9 | 173 | 158 | 493 | 519 |
| 11PzB 825* | 2 | 825 | 34,5 | 44,8 | 189 | 158 | 493 | 519 |
| 12PzB 900* | 2 | 900 | 37,6 | 48,8 | 205 | 158 | 493 | 519 |
| 2PzB 160 | 2 | 160 | 8,5 | 11,0 | 45 | 158 | 538 | 564 |
| 3PzB 240 | 2 | 240 | 11,7 | 15,2 | 61 | 158 | 538 | 564 |
| 4PzB 320 | 2 | 320 | 14,9 | 19,4 | 77 | 158 | 538 | 564 |
| 5PzB 400 | 2 | 400 | 18,1 | 23,5 | 93 | 158 | 538 | 564 |
| 6PzB 480 | 2 | 480 | 21,3 | 27,7 | 109 | 158 | 538 | 564 |
| 7PzB 560 | 2 | 560 | 24,6 | 32,0 | 125 | 158 | 538 | 564 |
| 8PzB 640 | 2 | 640 | 27,9 | 36,2 | 141 | 158 | 538 | 564 |
| 9PzB 720 | 2 | 720 | 31,0 | 40,3 | 157 | 158 | 538 | 564 |
| 10PzB 800 | 2 | 800 | 34,2 | 44,5 | 173 | 158 | 538 | 564 |
| 11PzB 880* | 2 | 880 | 37,4 | 48,7 | 189 | 158 | 538 | 564 |
| 12PzB 960* | 2 | 960 | 40,8 | 53,0 | 205 | 158 | 538 | 564 |

ХАРАКТЕРИСТИКИ АККУМУЛЯТОРОВ

| Тип аккумулятора | Напряжение номинальное, В | Номинальная емкость (Ач), С5 | Масса без электролита, кг | Масса с электролитом, кг | Габаритные размеры, мм | | | |
|------------------|---------------------------|------------------------------|---------------------------|--------------------------|------------------------|-----------|-----------|------------|
| | | | | | длина, А | ширина, В | высота, Н | высота, Н1 |
| 2PzB 170 | 2 | 170 | 8,8 | 11,4 | 45 | 158 | 552 | 578 |
| 3PzB 255 | 2 | 255 | 12,2 | 15,8 | 61 | 158 | 552 | 578 |
| 4PzB 340 | 2 | 340 | 15,5 | 20,1 | 77 | 158 | 552 | 578 |
| 5PzB 425 | 2 | 425 | 18,9 | 24,5 | 93 | 158 | 552 | 578 |
| 6PzB 510 | 2 | 510 | 22,2 | 28,9 | 109 | 158 | 552 | 578 |
| 7PzB 595 | 2 | 595 | 25,6 | 33,2 | 125 | 158 | 552 | 578 |
| 8PzB 680 | 2 | 680 | 28,9 | 37,6 | 141 | 158 | 552 | 578 |
| 9PzB 765 | 2 | 765 | 32,3 | 41,9 | 157 | 158 | 552 | 578 |
| 10PzB 850 | 2 | 850 | 35,6 | 46,3 | 173 | 158 | 552 | 578 |
| 11PzB 935* | 2 | 935 | 39,0 | 50,7 | 189 | 158 | 552 | 578 |
| 12PzB 1020* | 2 | 1020 | 42,4 | 55,1 | 205 | 158 | 552 | 578 |
| 2PzB 180 | 2 | 180 | 9,2 | 11,9 | 45 | 158 | 577 | 603 |
| 3PzB 270 | 2 | 270 | 12,7 | 16,5 | 61 | 158 | 577 | 603 |
| 4PzB 360 | 2 | 360 | 16,2 | 21,1 | 77 | 158 | 577 | 603 |
| 5PzB 450 | 2 | 450 | 19,8 | 25,7 | 93 | 158 | 577 | 603 |
| 6PzB 540 | 2 | 540 | 23,3 | 30,3 | 109 | 158 | 577 | 603 |
| 7PzB 630 | 2 | 630 | 26,9 | 34,9 | 125 | 158 | 577 | 603 |
| 8PzB 720 | 2 | 720 | 30,3 | 39,4 | 141 | 158 | 577 | 603 |
| 9PzB 810 | 2 | 810 | 33,9 | 44,0 | 157 | 158 | 577 | 603 |
| 10PzB 900 | 2 | 900 | 37,4 | 48,6 | 173 | 158 | 577 | 603 |
| 11PzB 990* | 2 | 990 | 41,0 | 53,3 | 189 | 158 | 577 | 603 |
| 12PzB 1080* | 2 | 1080 | 44,5 | 57,8 | 205 | 158 | 577 | 603 |
| 2PzB 200 | 2 | 200 | 10,0 | 12,9 | 45 | 158 | 622 | 648 |
| 3PzB 300 | 2 | 300 | 13,8 | 17,9 | 61 | 158 | 622 | 648 |
| 4PzB 400 | 2 | 400 | 17,7 | 23,0 | 77 | 158 | 622 | 648 |
| 5PzB 500 | 2 | 500 | 21,5 | 28,0 | 93 | 158 | 622 | 648 |
| 6PzB 600 | 2 | 600 | 25,4 | 33,1 | 109 | 158 | 622 | 648 |
| 7PzB 700 | 2 | 700 | 29,3 | 38,1 | 125 | 158 | 622 | 648 |
| 8PzB 800 | 2 | 800 | 33,3 | 43,2 | 141 | 158 | 622 | 648 |
| 9PzB 900 | 2 | 900 | 37,1 | 48,2 | 157 | 158 | 622 | 648 |
| 10PzB 1000* | 2 | 1000 | 41,0 | 53,2 | 173 | 158 | 622 | 648 |
| 11PzB 1100* | 2 | 1100 | 44,8 | 58,2 | 189 | 158 | 622 | 648 |
| 12PzB 1200* | 2 | 1200 | 48,8 | 63,4 | 205 | 158 | 622 | 648 |
| 2PzB 220 | 2 | 220 | 11,0 | 14,3 | 45 | 158 | 688 | 714 |
| 3PzB 330 | 2 | 330 | 15,3 | 19,9 | 61 | 158 | 688 | 714 |
| 4PzB 440 | 2 | 440 | 19,6 | 25,5 | 77 | 158 | 688 | 714 |
| 5PzB 550 | 2 | 550 | 23,9 | 31,1 | 93 | 158 | 688 | 714 |
| 6PzB 660 | 2 | 660 | 28,2 | 36,7 | 109 | 158 | 688 | 714 |
| 7PzB 770 | 2 | 770 | 32,5 | 42,2 | 125 | 158 | 688 | 714 |
| 8PzB 880 | 2 | 880 | 36,9 | 47,9 | 141 | 158 | 688 | 714 |
| 9PzB 990 | 2 | 990 | 41,2 | 53,5 | 157 | 158 | 688 | 714 |
| 10PzB 1100* | 2 | 1100 | 45,4 | 59,0 | 173 | 158 | 688 | 714 |
| 11PzB 1210* | 2 | 1210 | 49,8 | 64,7 | 189 | 158 | 688 | 714 |
| 12PzB 1320* | 2 | 1320 | 54,1 | 70,3 | 205 | 158 | 688 | 714 |

Аккумуляторы, указанные с символом *, имеют 4 вывода

Условное обозначение аккумуляторов и батарей:

Тяговый аккумулятор «ПРОГРЕСС» 8PzB400

- 8 – количество положительных пластин
- PzB – тип аккумулятора (тяговый, с панцирными (трубчатыми) положительными электродами, с жидким электролитом)
- 400 – номинальная (пятичасовая – С5) электрическая емкость аккумулятора, Ач.

Тяговая батарея «ПРОГРЕСС» 24x8PzB400

- 24 – количество последовательно соединенных аккумуляторов, шт.
- 8PzB400 – тип аккумуляторов, из которых собрана батарея



Модельный ряд литиевых батарей **ПРОГРЕСС LFP** представлен современными инновационными решениями в области литиевых тяговых батарей для складской погрузочной техники любого производителя.

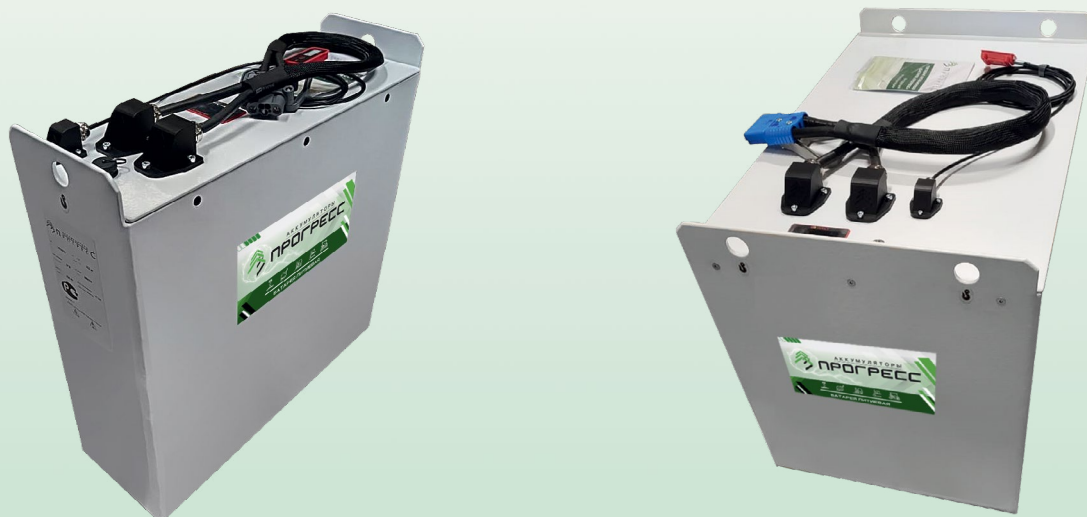
Длительный срок службы, быстрый заряд и отсутствие обслуживания делают литиевые батареи **ПРОГРЕСС LFP** идеальными для работы с максимальной производительностью даже в условиях длительной рабочей смены, при обеспечении безопасности и энергоэффективности.

ПРЕИМУЩЕСТВА:

- Быстрый заряд (до 2 часов – в зависимости от зарядного устройства);
- Встроенная система управления (BMS);
- Встроенная система активной балансировки;
- Большое количество циклов (более 4000 циклов);
- Низкий саморазряд и максимальная энергоэффективность (КПД >97%);
- Высокая плотность энергии и мощности;
- Полная герметичность и отсутствие выбросов;
- Совместимость с электронными и электрическими устройствами погрузчика;
- Отсутствие обслуживания;
- Простая установка;
- Может заменить штатную (свинцовую) батарею без изменения конструкции погрузчика (подключение в стандартный разъем).

| Тип батареи | LFP (химия) | | | | | |
|---|---------------------------------|------|------|------|------|----|
| Номинальное напряжение, В | 12,8 | 25,6 | 38,4 | 51,2 | 73,6 | 80 |
| Ёмкость батареи | от 50Ач до 2000Ач* | | | | | |
| Максимальный ток разряда | 1С | | | | | |
| Пиковый ток разряда (до 5 сек) | 2С | | | | | |
| Ток заряда | 0,5С | | | | | |
| Количество циклов заряд-разряд | > 4000 | | | | | |
| Рабочая температура при разряде | 5 ÷ 40 °С | | | | | |
| Рабочая температура при разряде с системой «Иней» | -30 ÷ 40 °С | | | | | |
| Рабочая температура при заряде | 5 ÷ 40 °С | | | | | |
| Охлаждение | Естественное или принудительное | | | | | |

Возможна другая конфигурация по напряжению, ёмкости батареи и исполнению в зависимости от технических требований.



ЛИТИЙ-ИОННЫЕ (LFP) МОНОБЛОКИ «ПРОГРЕСС»

КОМПАКТНОЕ РЕШЕНИЕ ДЛЯ МНОГОВАРИАНТНОГО ПРИМЕНЕНИЯ:

- Полумоечная техника любого производителя;
- Штабелеры;
- Гольф-кары;
- Электротележки, электрические подъемные платформы;
- Катера, яхты, автодома и кемперы;
- Системы накопления энергии/Батареи для альтернативной энергетики;
- Системы бесперебойного питания.

ОСОБЕННОСТИ И ПРЕИМУЩЕСТВА:

- Герметичный корпус, возможно изготовление по индивидуальным размерам;
- Встроенная система управления (BMS);
- Быстрый заряд (до 2 часов – в зависимости от зарядного устройства);
- Встроенная система активной балансировки;
- Большое количество циклов (более 4000 циклов);
- Низкий саморазряд и максимальная энергоэффективность (КПД >97%);
- Отсутствие обслуживания;
- Простая установка;
- Контроль параметров через Bluetooth/Wi-Fi.



| Тип батареи | LFP | | | | | |
|---|---------------------------------|------|------|------|------|----|
| Номинальное напряжение, В | 12,8 | 25,6 | 38,4 | 51,2 | 73,6 | 80 |
| Ёмкость батареи | от 50Ач до 2000Ач* | | | | | |
| Максимальный ток разряда | 1С | | | | | |
| Пиковый ток разряда (до 5 сек) | 2С | | | | | |
| Ток заряда | 0,5С | | | | | |
| Количество циклов заряд-разряд | > 4000 | | | | | |
| Рабочая температура при разряде | 5 ÷ 40 °С | | | | | |
| Рабочая температура при разряде с системой «Иней» | -30 ÷ 40 °С | | | | | |
| Рабочая температура при заряде | 5 ÷ 40 °С | | | | | |
| Охлаждение | Естественное или принудительное | | | | | |

Возможна другая конфигурация по напряжению, ёмкости батареи и исполнению в зависимости от технических требований.



